

# KI Live in Action Anwendungsfälle aus der Praxis

13. November 2019

ILONA TAG

Senior Consultant Data Science, BI & Data Management

Lead of Unit Big Data & Advanced Analytics

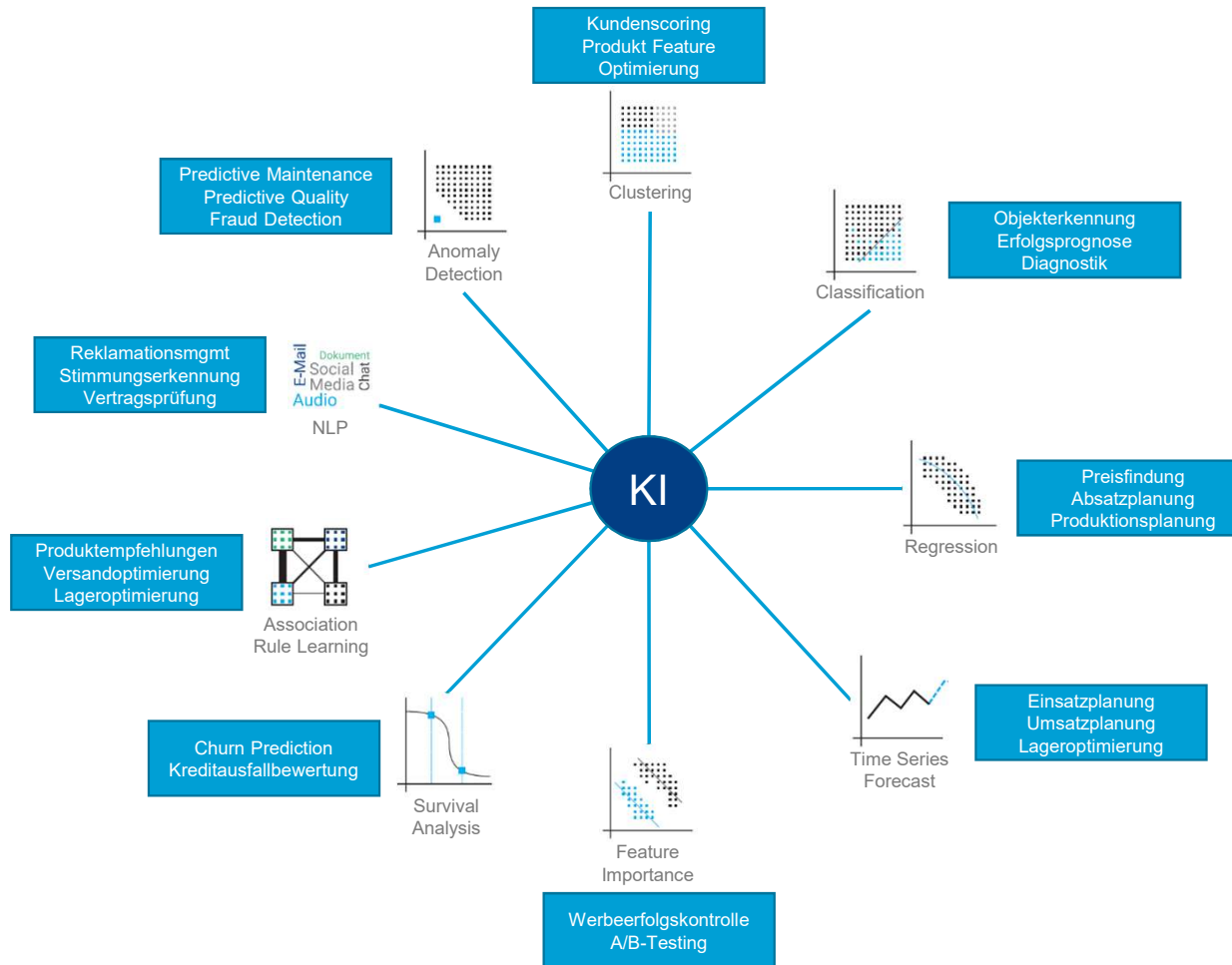


THE  
INFORMATION  
COMPANY

[WWW.QUNIS.DE](http://WWW.QUNIS.DE)

# KI in der Praxis

## Lohnender Einsatz im Unternehmen



# Computer Vision im Einzelhandel

## Objekterkennung am Point-of-Sales

### Der Anwendungsfall

- Mehrwert für den Kunden schaffen
- Gezielte Vermarktung von Angeboten und Services

### Die Lösung

- KI gestützte (Bild-) Erkennung von Artikeln / Objekten (z. B. Obst, Gemüse)
- HTML-Seite und Webcam
- Trainiertes KI-Modell als Service: Azure Computer Vision API
- Relationale Datenbank

### Der Benefit

- Customer Experience
- Cross-Selling (Verlinkung mit Zusatzinformationen und Ergänzungsprodukten)
- Prozess-Optimierung (z. B. in der Warenlogistik, Vermeidung von Fehlerfassungen)
- Individualisierung der Kundenansprache



# KI zur Gewinnsteigerung im Handel

## Anomalieerkennung im Zoll

### Der Anwendungsfall

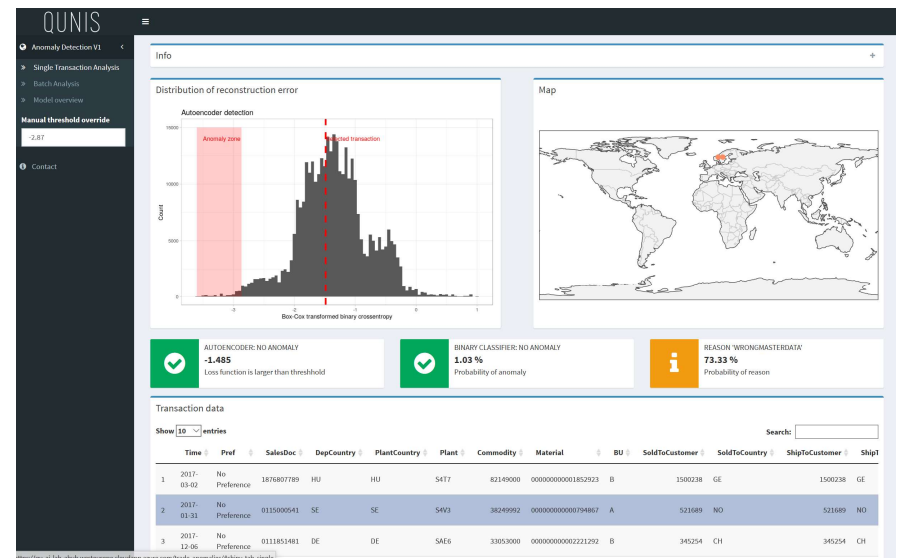
- Weltweit agierendes Handelsunternehmen
- Tausende Transaktionen täglich
- Identifikation von möglichen Zollrückerstattungen aufgrund nicht ausgenutzter Freihandelsabkommen

### Die Lösung

- Deep Learning Modell: Ein neuronales Netz zur binären Klassifizierung
- R Shiny Applikation für die Visualisierung

### Der Benefit

- Automatische Anomalie-Erkennung mit Trefferquote von über 95 %
- Manuelle Sichtung der Daten beschränkt auf die erkannten Anomalien
- Rückerstattung von Zollzahlungen durch Berücksichtigung vorher nicht erkannter Freihandelsabkommen
- Gewinnsteigerung für das Unternehmen



# Schneller Informationsgewinn aus Newslettern

## Big Data News Detector

### Der Anwendungsfall

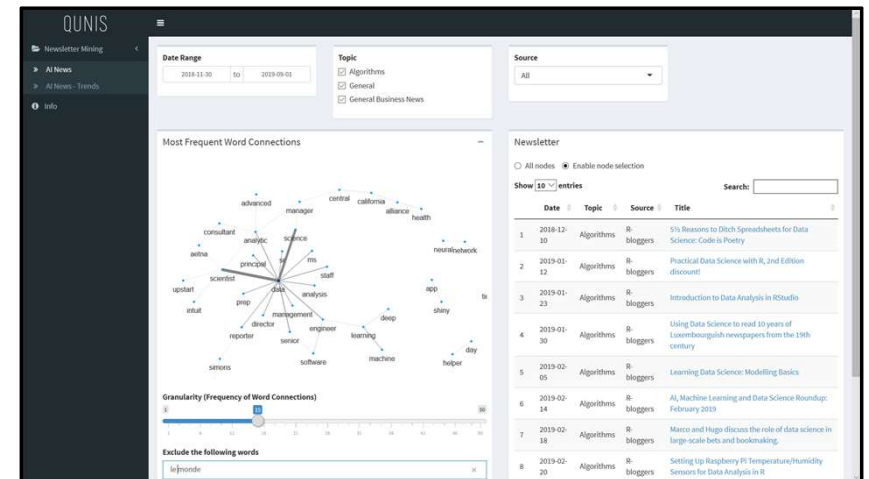
- Bedarfsgerechte Bereitstellung von Informationen
- Newsletter Mining: Herausfiltern von ausgewählten Themen
- Visualisierung von Trends
- Darstellung von Themen in Bezug zu Zeiträumen
- Direkter Link zu originären News-Quellen

### Die Lösung

- Einlesen und thematische Zuordnung abonniertes Newsletter
- NLP Methodik (Ausschluss von Stopwords, Auswertung von Wortverknüpfungen)
- API zur automatischen Spracherkennung und Übersetzung
- R Shiny mit u.a. Bibliothek visNetwork

### Der Benefit

- Zeitgewinn ohne Informationsverlust: alles Wichtige auf einen Blick mit Link für Details
- Zusätzliche Informationen: Schnelles Erkennen von weltweiten Trends (z.B. im Risikomanagement)



QUNIS

## ILONA TAG

Senior Consultant Data Science, BI & Data Management

Lead of Unit Big Data & Advanced Analytics

Phone: +49 176 114 802 14

E-Mail: [ilona.tag@qunis.de](mailto:ilona.tag@qunis.de)

QUNIS GmbH

Flintsbacher Straße 12

83098 Brannenburg

Phone: +49 8034 99591 0

E-Mail: [info@qunis.de](mailto:info@qunis.de)

[WWW.QUNIS.DE](http://WWW.QUNIS.DE)